

Infrastruct

Proposals for new transport infrastructure

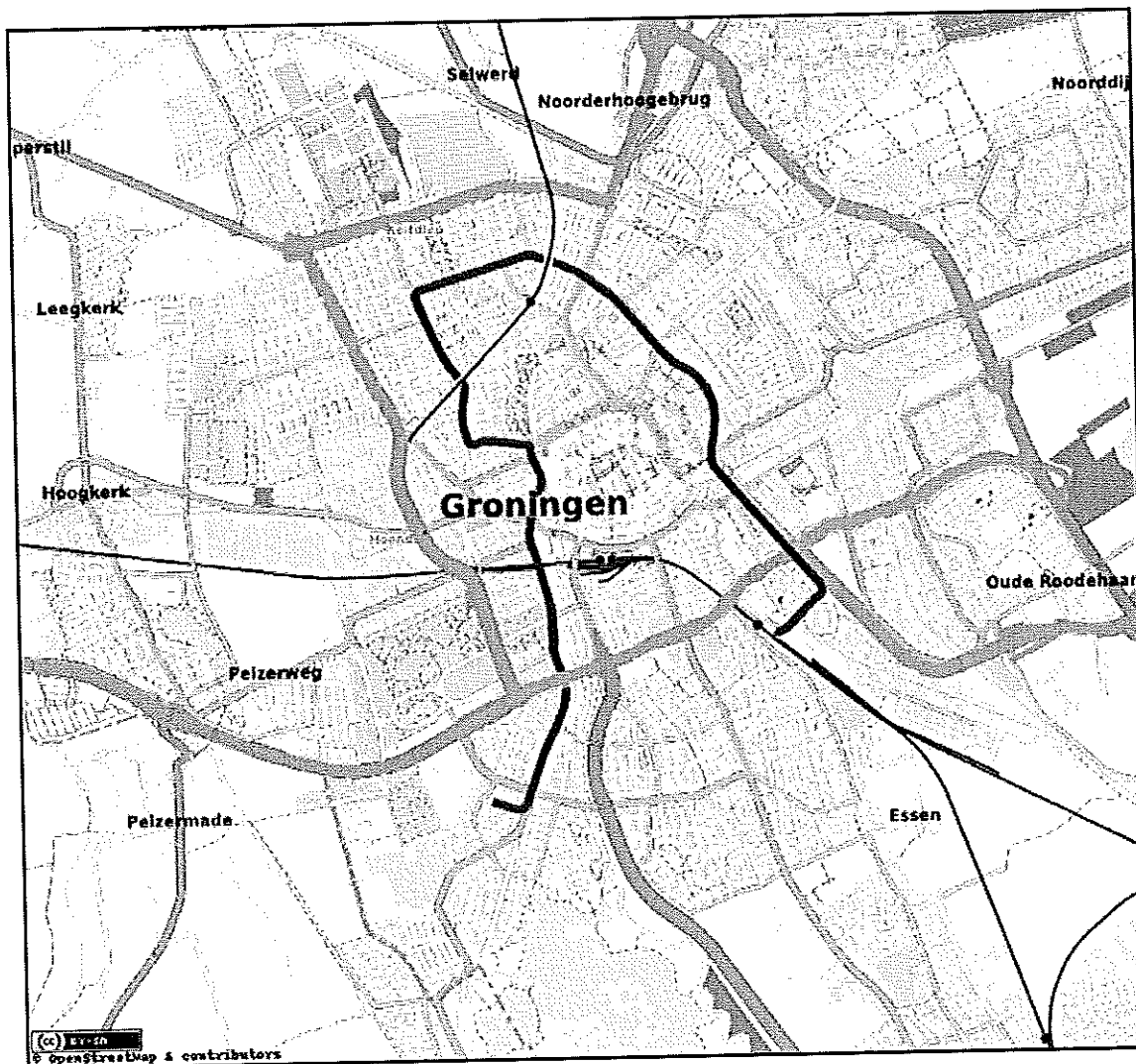
Tram Groningen: ringlijn

[leave a comment »](#)

Dit hoort bij een serie voorstellen voor tramlijnen in Groningen, in aanvulling op de gemeentelijke plannen voor twee lijnen, en mogelijk een derde. In tegenstelling tot de officiële plannen, wordt hier een compleet tramnet voorgesteld. Lees daarom eerst de inleiding [Tram Groningen](#), met een overzicht van alle voorstellen.

Hier wordt al eerste een **ringlijn** voorgesteld, dat overigens weinig zin zou hebben, zonder meerdere radiale lijnen. Het is geen cirkel, maar een U-vormige lijn, van het Martiniziekenhuis naar Station Europapark, om de binnenstad heen. Het kan ook beschouwd worden als twee tangentiallijnen, Martiniziekenhuis – Paddepoel en Paddepoel – Europapark, die aan elkaar gekoppeld zijn.

In het algemeen heeft deze ringlijn een probleemloos tracé, door brede straten. Het valt voor een klein deel samen met het gemeentelijke tracé van tramlijn 1, en een variant van lijn 2. De overige radiale tramlijnen, die hier later worden voorgesteld, zijn bedacht in combinatie met de ringlijn.



De ringlijn zou beginnen bij het Martiniziekenhuis, met een keerlus bij de parkeergarage. De tram rijdt langs de hoofdingang (halte), en dan de Paterswoldseweg op. Dit is een brede weg: er komen haltes bij Laan Corpus den Hoorn, en Overwinningplein

(winkelcentrum). Bij dit laatste zou de lijn overstap geven op een westelijke tangentlijn (meer daarover later).

De lijn gaat onder de A7, met haltes na de viaduct, en net voor de Parkweg. Tot hier wordt het tracé over de Paterswoldseweg gedeeld met een radiale lijn vanaf Ten Borch (meer daarover later). De ringlijn gaat verder over de Paterswoldseweg: het moet dan de spoorlijn kruisen.

Deze spoorlijn zou heel anders uitzien, na de bouw van de Zuiderzeelijn, de voorgestelde Flevo-HSL, en de voorgestelde HSL Groningen – Bremen. Omdat de kruising zo dicht bij het station ligt, zouden de sporen hier op maaiveld blijven, eventueel iets verhoogd. Dat betekent dat de Paterswoldseweg onder de sporen gaat: er is wel genoeg ruimte voor een onderdoorgang.

Klik om te vergroten...



De volgende halte komt net voor de Eeldersingel. Kort voor deze halte zou een tramlijn vanuit Kranenburg en Hoogkerk-Zuid op het tracé aansluiten (meer daarover later). Beide lijnen zouden bij de Eeldersingel overstap geven op een lijn naar Vinkhuizen (meer daarover later).

De twee lijnen delen een tracé over de Westerhaven en Westersingel, met twee haltes. De halte aan het einde van de Westerhaven bedient de westzijde van de binnenstad, via de Astraat. Een volgende halte komt aan het einde van de Westersingel, net voor de brug over het Reitdiep.

Klik om te vergroten: tram langs westkant binnenstad...



De ringlijn kruist de brug, en gaat verder over de Wilhelminakade. (De lijn vanuit Hoogkerk-Zuid draait rechts hier). Vanaf de Wilhelminakade draait de ringlijn naar de Prinsesseweg. Dit is een brede straat door een 19e-eeuwse wijk: bij de Nassaulaan komt er een halte. Daarna gaat de lijn onder de spoorlijn door, en verder over de Zonnelaan, met een halte bij de Grote Beerstraat.

Bij Winkelcentrum Paddepoel draait de ringlijn naar de Eikenlaan: het gebruikt nu het tracé van tramlijn 1. Het deelt twee haltes met deze noord-zuid lijn, maar als deze afbuigt richting centrum, gaat de ringlijn verder over de Eikenlaan. Het gaat weer onder de spoorlijn, met een halte bij de Bedumerweg.

Het tracé volgt verder de Sumatralaan en Kapteynlaan. Een halte bij de Korreweg zou overstap geven op een lijn naar Beijum (meer daarover later). De ringlijn kruist het Oosterhamrikkanaal: het sluit hier aan op een tracé dat al onderzocht wordt t.b.v. lijn 2, namelijk over de Petrus Campersingel (tracé-variant 2C).

Lijn 2 naar Kardinges is echter een radiale lijn. Het kan beter via de Scholtenstraat (binnenstad-tracé, variant 2A, gedeeld met lijn 1 tot aan de diepenring). Hier wordt ook verondersteld, dat lijn 2 over de Thomassen é Thuessinklaan loopt – tracé-variant 3B. Een extra halte (Van Doeverenplein), geeft dan overstap op de ringlijn.

Op het ringlijn-tracé via de Petrus Campersingel, komt een halte bij het Hanzeplein, naast de hoofdingang van het UMCG. Daarna kruist de lijn het Damsterdiep, dat ook een tramlijn zou krijgen (vanaf het station, meer daarover later).

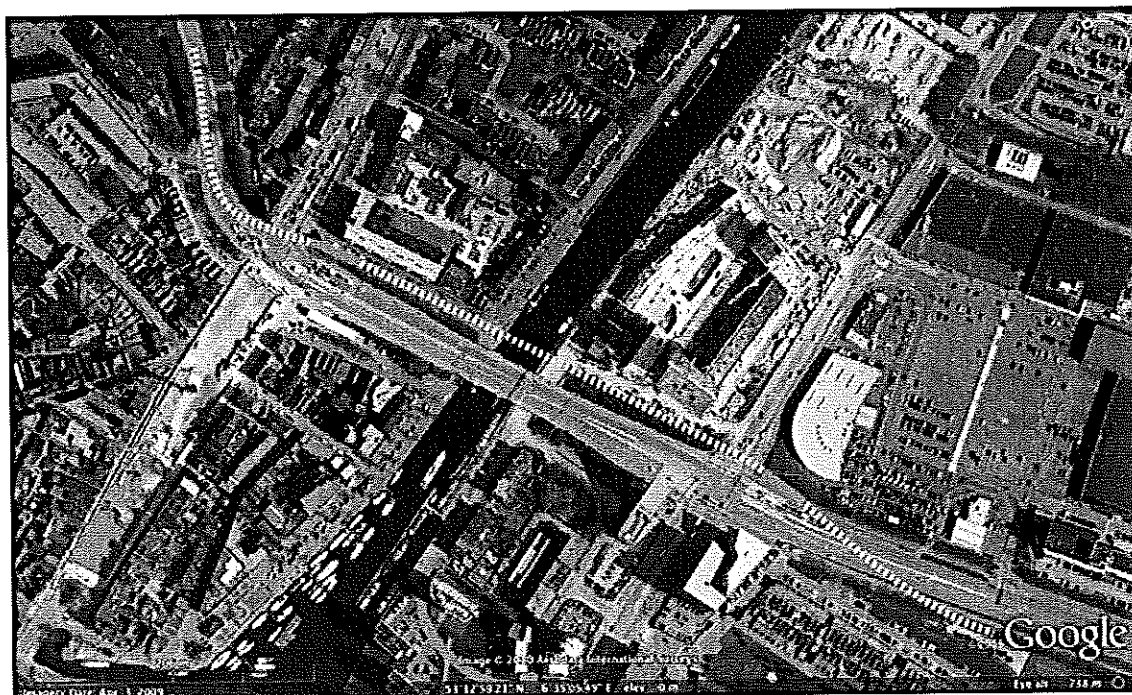
Klik om te vergroten...



De ringlijn volgt nu de brede Europaweg (het was vroeger het begin van de A7). De brug over het Eemskanaal (Oosterhavenbrug) is ook heel breed, maar als die niet geschikt is voor een tram, dan is er ook ruimte aan de oostkant voor een trambrug. Een tramtunnel, van Damsterdiep naar Sontweg, is waarschijnlijk de beste oplossing.

Bij de Sontweg kruist de ringlijn weer de lijn uit Vinkhuizen. Het gaat dan verder aan de stadszijde van de Europaweg: daarvoor moet het de weg kruisen, en ook dat is reden om een tramtunnel aan te leggen.

Klik om te vergroten: *tramtunnel met verdiept haltes...*

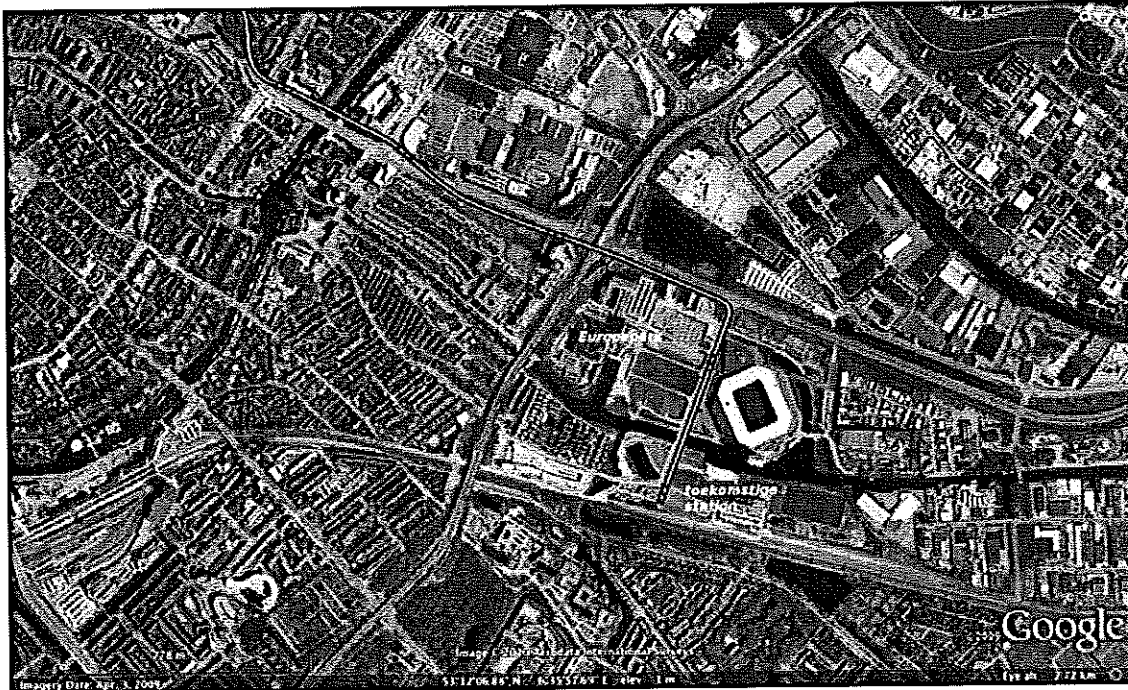


De tram kan daarna de ventweg gebruiken, met een halte ter hoogte van het ringweg-viaduct. De tram rijdt verder langs de oostzijde van de nieuwe wijk Europapark, en draait via de Boumaboulevard naar het nieuwe Station Europapark. Het stadion / bioscoop complex krijgt een eigen halte. De huidige tijdelijke halte Europapark ligt aan de Verlengde Lodewijkstraat, en is er alleen voor treinen richting Winschoten. ProRail bouwt er de komende jaren een nieuw station, ter hoogte van de

Boumaboulevard.

Dit station zou ook heel anders uitzien: de voorgestelde Hondsrug-spoorlijn van Groningen naar Emmen, en regionale metrolijnen naar Assen, Winschoten, en Stadskanaal zouden hier stoppen, en naast de Intercity naar de Randstad zou ook de HSL Groningen – Bremen het station passeren. (Groeï van het station is wel voorzien in de officiële plannen, maar uiteraard niet op die schaal).

Klik om te vergroten...



De ringlijn wordt 11 km lang. Het geeft overstap op alle andere lijnen, inclusief Lijn 1 waarvan het tracé al vastgesteld is, en een lijn 2 via de Thomassen é Thuessinklaan. De overige genoemde lijnen, die slechts gedeeltelijk in de officiële plannen opduiken, worden apart beschreven. Zie daarvoor de lijst in de inleiding over de tram in Groningen.

Share this:

Written by [infrastruct](#)

September 9, 2010 at 11:40

Posted in [Urban rail](#)

Tagged with [Groningen](#), [tram](#), [ringlijn](#), [Europapark](#), [Martiniziekenhuis](#)

« [Tram Groningen](#)

Leave a Reply

Name

E-mail

Website